

## Datenblatt

multifunktionaler LED Boden

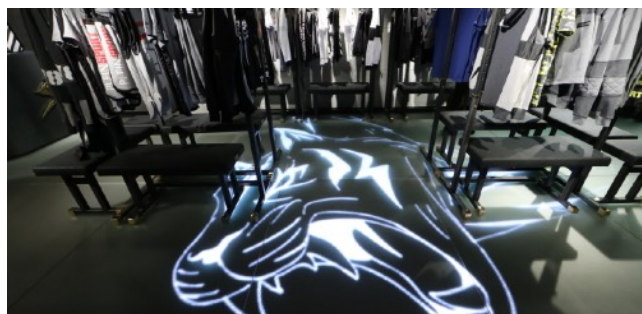
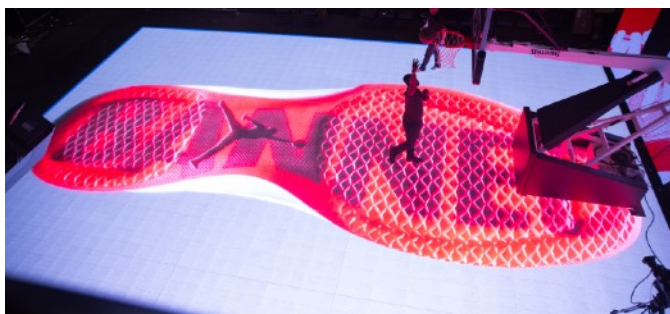


### ASB LumiFlex der vollflächige Videoboden

Der ASB LumiFlex Boden wurde entworfen, um jeden Raum in ein einzigartiges visuelles Erlebnis zu verwandeln. Die patentierte Glasoberfläche ist eine der innovativsten Fußbodenoberflächen aller Zeiten. Sie eignet sich für

eine Vielzahl von Lösungen, von der Sport- bis zur Konzerthalle und vom Einzelhandel bis zu Fachmessen. Zusammen mit dem ASB MultiSports Fußboden erfüllt ASB LumiFlex die Performance-Kriterien für professionelle

Sportveranstaltungen. Der Fußboden kann dauerhaft verlegt werden und ist außerdem als mobile Lösung zur schnellen Montage und Demontage erhältlich.



## Struktureller Aufbau

Glas

Das Glas besteht aus zwei 5 mm Sicherheitsglasscheiben, die mit einer 1,52 mm dicken PVB - Folie verbunden sind. Größe: 2 m x 1,5 m

Glas Oberfläche

Eine spezielle Ätzung auf der Oberseite der Glasscheiben dient zur Vermeidung von Lichtreflexionen. Des Weiteren sorgen die eingebrannten keramischen Punkte für die perfekte Rutschfestigkeit.

Glas Abmessungen

Glas Panel Größe portabel: 2m x 1.5m; Fest installation 3 x 2m

LED-Bildschirm:

Pixelabstand

4.8 mm, 43,264 p/m<sup>2</sup> / 3.9 mm, 65,536 p/m<sup>2</sup>

LED-Typ

RGB 3in1 SMD2525 / RGB 3in1 SMD1921

Größe der LED-Panele

500 mm x 500 mm x 75 mm

Helligkeit

> 4.500 nit / > 4.500 nit

Bildfrequenz

1.920 Hz

Kompatibilität

Simple, synchrone DVI / VGA / SDI HDMI plug and play

Betriebstemperatur

-10° ~ 50° C

Luftfeuchtigkeit

10% - 90% RH

Verbindungsanschlüsse

Strom: Neutrik (IP65), Daten: etherCON (IP65)

Stromverbrauch

250 W/m<sup>2</sup> / 210 W/m<sup>2</sup>

Maximaler Stromverbrauch

750 W/m<sup>2</sup> / 630 W/m<sup>2</sup>

Wärmeableitung durchschn.

597 BTU/m<sup>2</sup>/hour / 502 BTU/m<sup>2</sup>/hour

Wärmeableitung max.

1,792 BTU/m<sup>2</sup>/hour / 1,505 BTU/m<sup>2</sup>/hour

Eingangsleistung

AC100-240V, 50-60Hz

Lebensdauer

min. 50,000 Stunden

Aufbauhöhe

Min 150 mm.

Fugen

Silikon verbindet mit Glasscheiben.

Sportliche Eigenschaften

Erfüllt und / oder übertrifft EN 14904:2006, FIBA und IHF zertifiziert

Garantie

ASB GlassFloor 10 Jahre, elektronische Komponenten 2 Jahre.